



Gießwanne 04010201

Für Magnesiumschmelzung für die Aluminium Industrie

Gießwanne S235JRG2(37-2)

bestehend aus:

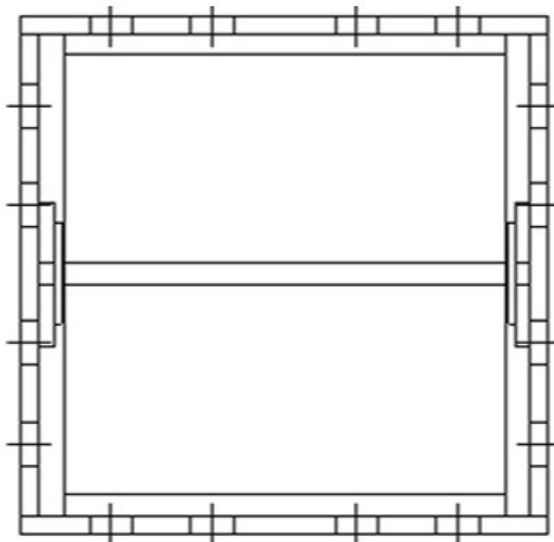
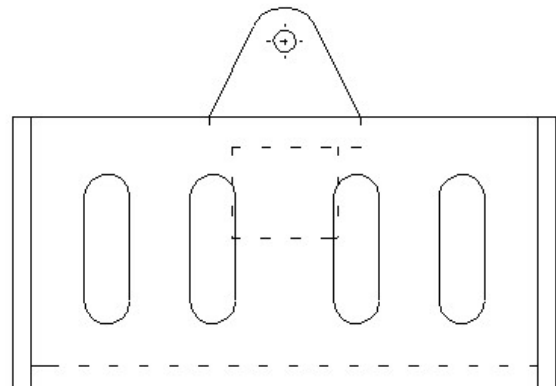
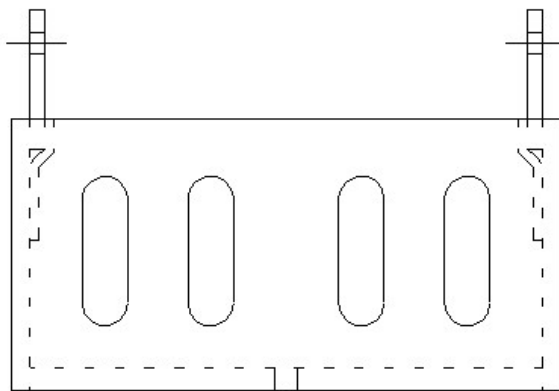
Boden Streben 9-fach aus Flachstahl 30x25mm

Boden Querstrebe 1-fach aus Flachstahl 30x25mm

Korb Materialstärke s=25mm mit Langelöchern 60x200mm

Gesamtgewicht ~ 203kg

Maße: Breite 750mm - Tiefe 750mm - Höhe 400mm



Hydro-Aluminium
Deutschland GmbH
(Werk Stade)